

REAZEM MOBIL CU RULOU RM1

TABEL REAZEM MOBIL

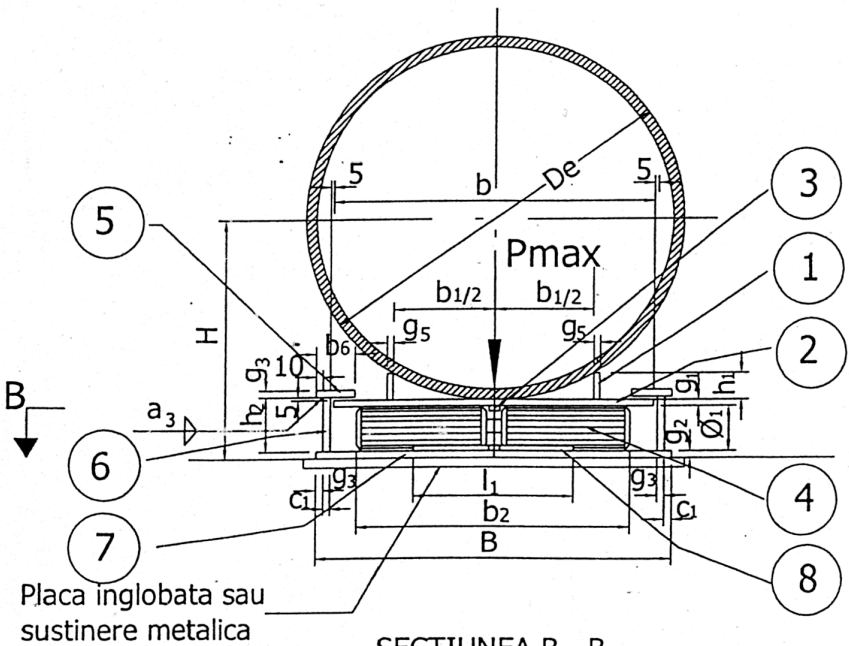
øDe	P _{max}	A _{max} ^{GF}	H	a	b ₁	c ₁	c ₂	Poz. 1 - 2buc.				Poz. 2 - 1buc.				Poz. 3 - 1buc.			Poz. 4 - 1buc.						Poz. 5 - 2buc.				Poz. 6 - 2buc.				Poz. 7 - 1buc.				Poz. 8 - 2buc.				Poz. 9 - 1buc.			Masa	Sudura	Masa			
								h ₁	l	g ₅	G _{buc}	G _{Tot}	b	l	q ₁	G _T	a	l	G _T	b ₂	b ₃	b ₄	ø ₁	ø ₂	G _T	b ₅	b ₆	g ₃	G _{buc}	G _T	b ₅	h ₂	g ₃	G _{buc}	G _T	B	L	g ₂	G _T	a	l ₁	G _{buc}	G _T	a	l ₂	G _T	totala 1	2%	totala 2
mm	daN							mm				kg		mm		kg	mm		kg	mm				kg	mm		kg	mm		kg	mm		kg	mm		kg	mm		kg										
273.1	1000	±100	207	10	194	10	10	40	130	10	0.41	0.82	280	130	10	2.86	10	130	0.11	250	118	14	50	30	3.85	50	55	10	0.22	0.44	50	65	10	0.26	0.52	330	160	10	4.15	10	200	0.16	0.32	10	120	0.10	13.17	0.26	13.43
405.4	2700	±270	293	14	242	10	10	40	210	10	0.66	1.32	400	210	10	6.28	14	210	0.32	370	175	20	70	40	11.17	70	55	10	0.30	0.60	70	85	10	0.47	0.94	450	240	10	8.48	14	320	0.50	1.00	14	192	0.30	30.41	0.61	31.02
508	4000	±400	344	14	274	10	10	40	230	10	0.72	1.44	440	230	10	7.94	14	230	0.35	410	195	20	70	40	12.38	70	55	10	0.30	0.60	70	85	10	0.47	0.94	490	280	10	10.77	14	360	0.56	1.12	14	232	0.36	35.90	0.72	36.62
610	6000	±600	405	14	302	10	10	40	300	10	0.94	1.88	510	300	10	12.01	14	300	0.46	480	230	20	80	50	18.96	80	55	10	0.35	0.70	80	95	10	0.60	1.20	560	320	10	14.07	14	430	0.66	1.32	14	272	0.42	51.02	1.02	52.04
711	7500	±750	456	14	328	10	10	40	350	10	1.10	2.20	510	350	10	14.01	14	350	0.54	480	230	20	80	50	18.96	80	55	10	0.35	0.70	80	95	10	0.60	1.20	560	370	10	16.27	14	430	0.66	1.32	14	322	0.50	55.70	1.11	56.81
813	9500	±950	507	14	352	10	10	40	420	10	1.32	2.64	650	420	10	21.43	14	420	0.65	620	300	20	80	50	24.49	80	55	10	0.35	0.70	80	95	10	0.60	1.20	700	440	10	24.18	14	580	0.90	1.80	14	392	0.60	77.69	1.55	79.81

LEGENDA:

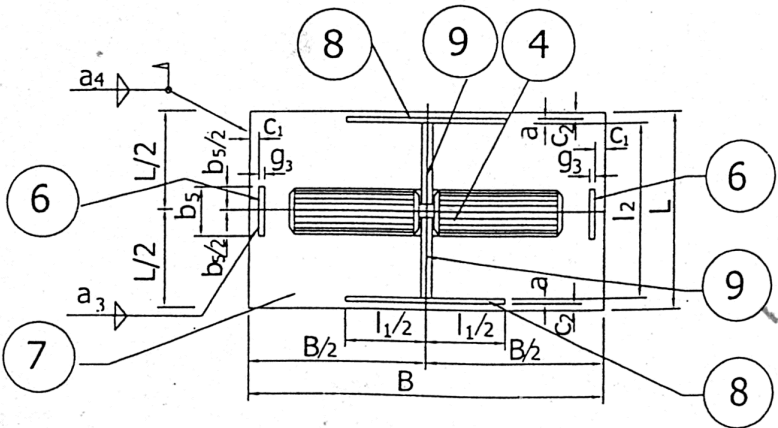
A_{GF}_{max} - Forta maxima din gruparea fundamentala

A_{GS}_{max} - Forta axiala din gruparea speciala - seism longitudinal cu $C_r = \alpha \times K_s \times \beta_r \times \psi \times E$
 $= 1 \times 0.25 \times 2.5 \times 0.5 \times 1.0$
 $= 0.3125$

SECTIUNEA A - A

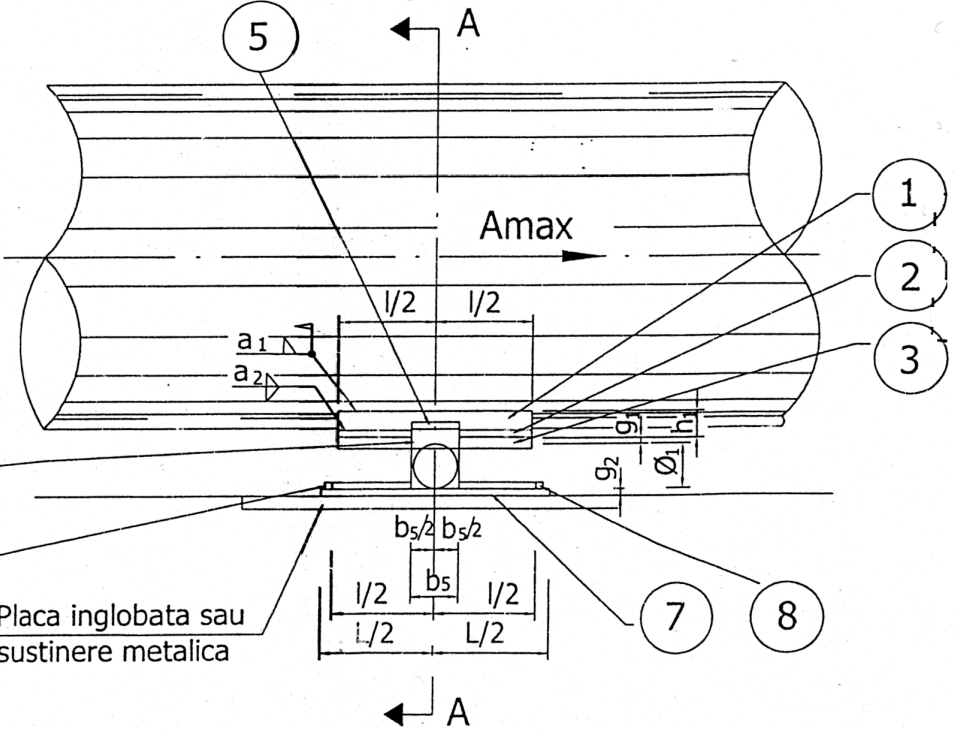


SECTIUNEA B - B

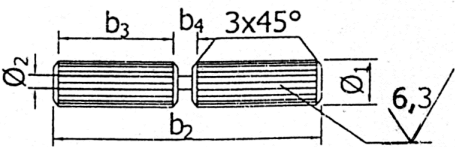


NOTA:

Grosimea placii inglobate (si respectiv a placii sustinerii metalice) se ia egala cu grosimea "g2" a placii inferioare (poz. 7 la RM1 si poz. 2 la RF1).
Grosimile sudurilor marcate vor fi urmatoarele:
a1= 0.7xt (t=cea mai mica dintre grosimea peretilor tevii si g5)
a2= 5mm
a3= 0.7xg3
a4= 0.7xg

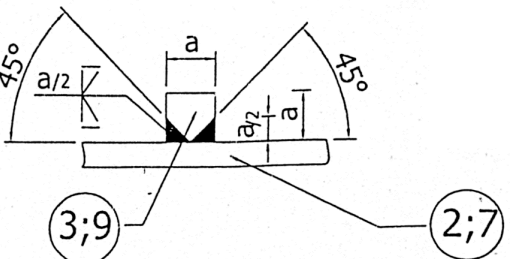


RULOU P4



Conform normativului C150-99, reazemele vor fi in categoria "B" de executie iar imbinarile sudate se incadreaza in nivelul "B" de acceptare (conform tabele 1 ÷ 4).
Piese componente ale reazemelor se livreaza protejate cu un strat de grund. Dupa executia sudurilor de montaj, se curata cu peria de sarma, se degreseaza cu toluien si se grunduiesc piesele din zona sudurilor de montaj, dupa care se vopsesc toate piesele reazemelor cu doua straturi de vopsea. Calitatea materialelor se va specifica in desenul de ansamblu al tevii portante.

DETALIU SUDURA PENTRU P3 SI P9



VERIFICATOR	NUME	SEMNTURA	CERINTA	REFERAT/ EXPERTIZA NR./ DATA	
VERIFICATOR/EXPERT	NUME	SEMNTATURA	CERINTA	Beneficiar:	
S.C. PANMITI CON S.R.L. CUI RO10110990; J18/9/1998 Tel. 0722 756707 Mun. Tg-Jiu, Str. Aleea Ioan Slavici, Nr.3, Bl. 3, Sc.1, Ap. 1, Jud. Gorj				COMUNA CĂPRENI	
SPECIFICATIE	NUME	SEMNTATURA	SCARA	Titlu proiect:	
SEF PROIECT	Ing. Fintină Adrian		1:10	CONSTRUIRE CANALIZARE SI STATIE DE EPURARE	
PROIECTAT	Ing. Vlădoiu Gheorghe		DATA	APE UZATE, COMUNA CAPRENI, JUDETUL GORJ	
DESENAT	Ing. Vlădoiu Gheorghe		12/2015	SUPRATRAVERSARE KM 54+698	
				REAZEM MOBIL RM1	
				PLANSĂ NR:	56